

Link do produktu: <https://www.lucydesign.pl/bateria-kuchenna-kran-stalowa-rachel-q-line-very-black-mat-czarny-mat-nano-pvd-miedziany-p-805.html>



## Bateria kuchenna kran stalowa RACHEL Q LINE Very black mat - czarny mat / Nano PVD miedziany

Cena	<b>649,00 zł</b>
Dostępność	<b>Dostępny</b>
Czas wysyłki	<b>48 godzin</b>
Numer katalogowy	<b>3623504_BLMPVDC1</b>
Kod producenta	<b>3623504_BLMPVDC1</b>
Kod EAN	<b>5903242537615</b>
Producent	<b>QUADRON</b>

### Opis produktu

Bateria RACHEL Q LINE QLINE VERY BLACK / czarny mat PVD miedziana idealnie pasuje do stalowych zlewozmywaków! Elementy baterii wykonane ze stali szlachetnej - gwarantuje wysoką trwałość i zerową zawartość ołowiu. Wylewka obrotowa 360° - umożliwia swobodne używanie. Perlator - zapewnia oszczędność wody. Dźwignia jednouchwytowa- w łatwy i szybki sposób dostosujesz temperaturę i natężenie strumienia wody do swoich potrzeb. Głowica ceramiczna - zmniejsza możliwość powstawania kamiennych osadów i zanieczyszczeń. Mocowanie QFix - zapewnia łatwy i szybki montaż (również na blacie) oraz wysoką stabilność baterii.

#### Bateria kuchenna RACHEL Q LINE:

- Typ: stojąca, jednouchwytowa
- Materiał: stal szlachetna SteelQ
- Wykończenie/Kolor: Very Black mat / miedziana
- Głowica: ceramiczna
- Wysokość całkowita: 330mm
- Wysokość strumienia wody: 215 mm
- Wylewka: obrotowa
- Wyciągana wylewka: NIE
- Zasięg wylewki: 185 mm
- Gwarancja: 2 lata



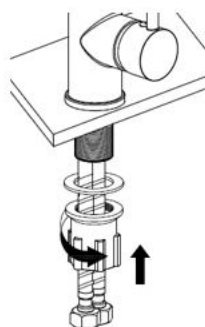
### **Pb FREE - materiał pozbawiony ołowiu**

Najbardziej niebezpiecznym dla zdrowia zanieczyszczeniem materiałów instalacyjnych jest ołów. Ołów jest bardzo szkodliwym dla zdrowia metalem ciężkim pojawiającym się w wodzie pitnej, która miała kontakt z instalacją wodociągową wykonaną przy użyciu elementów zawierających przekroczone, niedozwolone normami ilości ołowiu.

Obecnie dopuszczalna zawartość ołowiu w wodzie nie może przekroczyć wartości maksymalnej 0,01 mg/l.

Uznani producenci złączek i armatury stosują do produkcji elementów instalacji wodnych wyłącznie materiały zgodne z normami lub bezołowiowe.

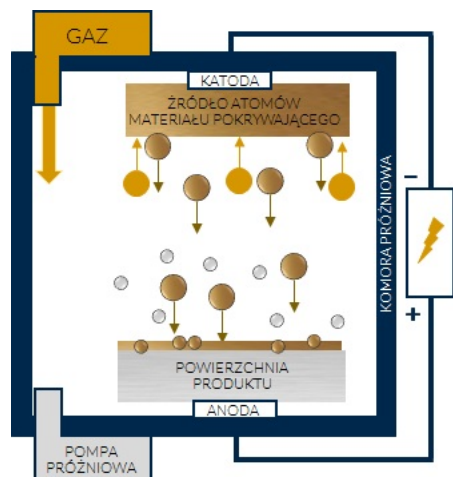
Stal szlachetna wykorzystywana do produkcji naszych baterii kuchennych jest wolna nawet od śladowych ilości ołowiu



**QFix to prosty i szybki montaż baterii**

Bateria wyposażona jest standardowo w innowacyjny system montażu QFix, dzięki czemu instalację baterii zarówno na zlewozmywaku jak i na blacie kuchennym można prosto wykonać bez użycia narzędzi.

**System QFix to oszczędność czasu i nerwów!**



---

## Technologia PVD - biżuteria w kuchni

Powierzchnia baterii ze stali szlachetnej SteelQ została uszlachetniona metodą naparowywania gazowego (PVD). Jest to obecnie najtrwalsza powłoka, której metoda polega na umieszczeniu baterii kuchennej w komorze próżniowej i nanoszeniu pod ciśnieniem rozpylonych cząsteczek innych metali (azotków cyrkonu, tytanu, chromu).

Metoda PVD jest zdecydowanie bardziej kosztowna od tradycyjnych sposobów nanoszenia powłok dlatego stosowana jest również przez ceniących sobie wysoką jakość, renomowanych producentów zegarków i uznane firmy jubilerskie na świecie przy pozłacaniu.



W komplecie aż 40cm wężyki podłączeniowe wody 3/8", mocowanie QFix, uszczelki, instrukcja montażu.

Bateria zapakowana w wytrzymałe opakowanie tekturowe i specjalną piankę dla lepszej ochrony powierzchni baterii.