

Link do produktu: <https://www.lucydesign.pl/bateria-kuchennazlew-czarnystal-szlachetna-angelina-pvd-quadron-p-12.html>



## Bateria kuchenna/zlew czarny/stal szlachetna ANGELINA PVD QUADRON

Cena	<b>489,00 zł</b>
Dostępność	<b>Dostępny</b>
Czas wysyłki	<b>48 godzin</b>
Numer katalogowy	<b>BW6003BS/U8</b>
Kod producenta	<b>BW6003BS/U8</b>
Kod EAN	<b>5903242530395</b>
Producent	<b>QUADRON</b>

### Opis produktu

**Bateria stal szlachetna idealnie pasuje do najnowszych trendów! Elementy baterii wykonane ze stali szlachetnej - gwarantuje wysoką trwałość i zerową zawartość ołowiu. Perlator ECO - zapewnia oszczędność wody. Dźwignia jednouchwytowa- w łatwy i szybki sposób dostosujesz temperaturę i natężenie strumienia wody do swoich potrzeb. Głowica ceramiczna - zmniejsza możliwość powstawania kamiennych osadów i zanieczyszczeń. Mocowanie QFix - zapewnia łatwy i szybki montaż (również na blacie) oraz wysoką stabilność baterii. Wyciągana wylewka - idealna do mycia dużych naczyń. Wyciągany wąż wylewki umożliwia wygodne napełnienie wodą naczynia znajdującego się w i poza zlewozmywakiem jak również umycie blatu.**

#### Bateria kuchenna ANGELINA:

- **Typ: stojąca, jednouchwytowa**
- **Materiał: stal szlachetna SteelQ**
- **Wykończenie/Kolor: Czarny/stal szlachetna**
- **Głowica: ceramiczna**
- **Wysokość całkowita: 297 mm**
- **Wysokość strumienia wody: 263 mm**
- **Wylewka: obrotowa**
- **Wyciągana wylewka: TAK**
- **Zasięg wylewki: 202 mm**
- **Gwarancja: 5 lat**
- **Dodatkowe informacje: wyciągana wylewka**



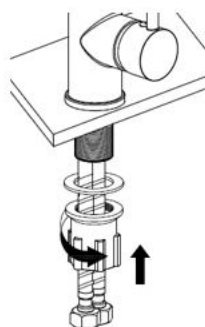
### **Pb FREE - materiał pozbawiony ołowiu**

Najbardziej niebezpiecznym dla zdrowia zanieczyszczeniem materiałów instalacyjnych jest ołów. Ołów jest bardzo szkodliwym dla zdrowia metalem ciężkim pojawiającym się w wodzie pitnej, która miała kontakt z instalacją wodociągową wykonaną przy użyciu elementów zawierających przekroczone, niedozwolone normami ilości ołowiu.

Obecnie dopuszczalna zawartość ołowiu w wodzie nie może przekroczyć wartości maksymalnej 0,01 mg/l.

Uznani producenci złączek i armatury stosują do produkcji elementów instalacji wodnych wyłącznie materiały zgodne z normami lub bezołowiowe.

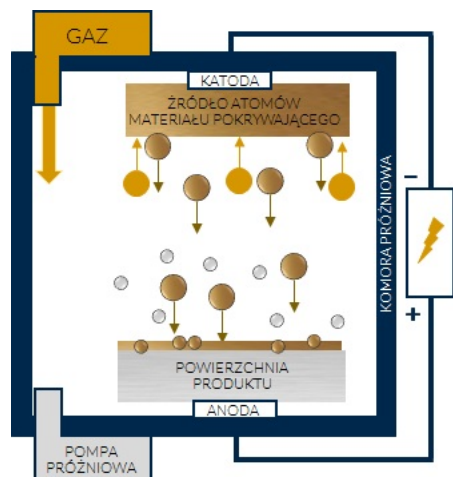
Stal szlachetna wykorzystywana do produkcji naszych baterii kuchennych jest wolna nawet od śladowych ilości ołowiu



**QFix to prosty i szybki montaż baterii**

Bateria wyposażona jest standardowo w innowacyjny system montażu QFix, dzięki czemu instalację baterii zarówno na zlewozmywaku jak i na blacie kuchennym można prosto wykonać bez użycia narzędzi.

**System QFix to oszczędność czasu i nerwów!**



---

## **Technologia PVD - biżuteria w kuchni**

**Powierzchnia baterii ze stali szlachetnej SteelQ została uszlachetniona metodą naparowywania gazowego (PVD). Jest to obecnie najtrwalsza powłoka, której metoda polega na umieszczeniu baterii kuchennej w komorze próżniowej i nanoszeniu pod ciśnieniem rozpylonych cząsteczek innych metali (azotków cyrkonu, tytanu, chromu).**

**Metoda PVD jest zdecydowanie bardziej kosztowna od tradycyjnych sposobów nanoszenia powłok dlatego stosowana jest również przez ceniących sobie wysoką jakość, renomowanych producentów zegarków i uznane firmy jubilerskie na świecie przy pozłacaniu.**



**W komplecie aż 40cm wężyki podłączeniowe wody 3/8", mocowanie QFix, uszczelki, instrukcja montażu.**

**Bateria zapakowana w wytrzymałe opakowanie tekturowe i specjalną piankę dla lepszej ochrony powierzchni baterii.**