

Link do produktu: <https://www.lucydesign.pl/bateria-kuchennazlew-miedz-czarny-waz-scarlett-moveable-pvd-quadron-p-167.html>



## Bateria kuchenna/zlew miedź / czarny wąż SCARLETT MOVEABLE PVD QUADRON

Cena	<b>1 099,00 zł</b>
Dostępność	<b>Dostępny</b>
Czas wysyłki	<b>48 godzin</b>
Numer katalogowy	<b>BW7045PVDBSC1/B</b>
Kod producenta	<b>BW7045PVDBSC1/B</b>
Kod EAN	<b>5903242530609</b>
Producent	<b>QUADRON</b>

### Opis produktu

Bateria SCARLETT MOVEABLE idealnie pasuje do najnowszych trendów! Elementy baterii wykonane ze stali szlachetnej - gwarantuje wysoką trwałość i zerową zawartość ołowiu. Perlator ECO - zapewnia oszczędność wody. Dźwignia jednouchwytowa- w łatwy i szybki sposób dostosujesz temperaturę i natężenie strumienia wody do swoich potrzeb. Głowica ceramiczna - zmniejsza możliwość powstawania kamiennych osadów i zanieczyszczeń. Mocowanie QFix - zapewnia łatwy i szybki montaż (również na blacie) oraz wysoką stabilność baterii. Wyciągana wylewka - idealna do mycia dużych naczyń. Wyciągany wąż wylewki umożliwia wygodne napełnienie wodą naczyń znajdujących się w i poza zlewozmywakiem jak również umycie blatu.

Bateria kuchenna **SCARLETT MOVEABLE**:

- **Typ:** stojąca, jednouchwytowa
- **Materiał:** stal szlachetna **SteelQ**
- **Wykończenie/Kolor:** **MIEDŹ / CZARNA**
- **Głowica:** ceramiczna
- **Wysokość całkowita:** 529 mm
- **Wysokość strumienia wody:** 189 mm
- **Wylewka:** obrotowa
- **Wyciągana wylewka:** TAK
- **Zasięg wylewki:** 234 mm
- **Gwarancja:** 5 lat
- **Dodatkowe informacje:** wyciągana wylewka

---

The logo for SteelQ, featuring the text "SteelQ" in a white, bold, sans-serif font centered on a dark blue square background with a slight gradient and shadow effect.

#### **Stal szlachetna - niezwykley materiał**

Stal szlachetna charakteryzuje się wyjątkowymi właściwościami. Stal szlachetna to materiał, którego powierzchnia jest idealnie gładka (pozbawiona porów), dzięki czemu drobnoustroje i zanieczyszczenia nie przylegają do niej. Jest higieniczna i daje się łatwo wyczyścić. A jednocześnie jest bardzo wytrzymała.

Jest to materiał ekologiczny i po przetopieniu może zostać ponownie wykorzystany.



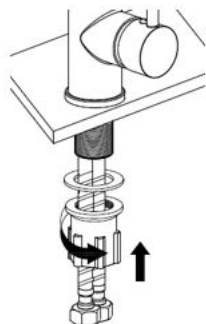
#### **Pb FREE - materiał pozbawiony ołowiu**

**Najbardziej niebezpiecznym dla zdrowia zanieczyszczeniem materiałów instalacyjnych jest ołów. Ołów jest bardzo szkodliwym dla zdrowia metalem ciężkim pojawiającym się w wodzie pitnej, która miała kontakt z instalacją wodociągową wykonaną przy użyciu elementów zawierających przekroczone, niedozwolone normami ilości ołowiu.**

**Obecnie dopuszczalna zawartość ołowiu w wodzie nie może przekroczyć wartości maksymalnej 0,01 mg/l.**

**Uznani producenci złączek i armatury stosują do produkcji elementów instalacji wodnych wyłącznie materiały zgodne z normami lub bezołowiowe.**

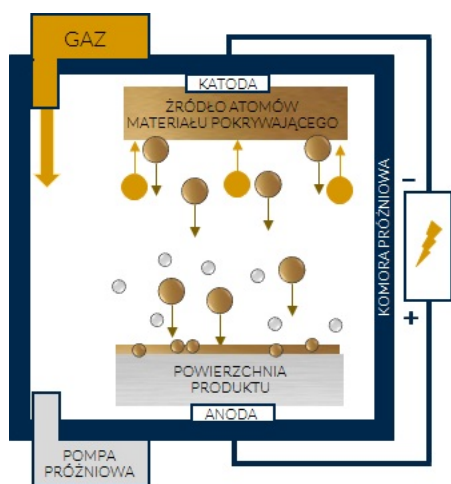
**Stal szlachetna wykorzystywana do produkcji naszych baterii kuchennych jest wolna nawet od śladowych ilości ołowiu**



**QFix to prosty i szybki montaż baterii**

**Bateria wyposażona jest standardowo w innowacyjny system montażu QFix, dzięki czemu instalację baterii zarówno na zlewomywaku jak i na blacie kuchennym można prosto wykonać bez użycia narzędzi.**

**System QFix to oszczędność czasu i nerwów!**



**Technologia PVD - biżuteria w kuchni**

**Powierzchnia baterii ze stali szlachetnej SteelQ została uszlachetniona metodą naparowywania gazowego (PVD). Jest to obecnie najtrwalsza powłoka, której metoda polega na umieszczeniu baterii kuchennej w komorze próżniowej i nanoszeniu pod ciśnieniem rozpylonych cząsteczek innych metali (azotków cyrkonu, tytanu, chromu).**

**Metoda PVD jest zdecydowanie bardziej kosztowna od tradycyjnych sposobów nanoszenia powłok dlatego stosowana jest również przez ceniących sobie wysoką jakość, renomowanych producentów zegarków i uznane firmy jubilerskie na świecie przy pozłacaniu.**



**W komplecie aż 40cm wężyki połączeniowe wody 3/8", mocowanie QFix, uszczelki, instrukcja montażu.**

---

**Bateria zapakowana w wytrzymałe opakowanie tekturowe i specjalną piankę dla lepszej ochrony powierzchni baterii.**