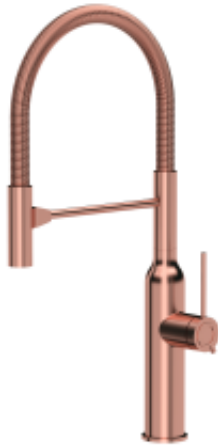


Link do produktu: <https://www.lucydesign.pl/bateria-kuchennazlew-nano-pvd-miedziana-marylin-q-line-quadron-p-812.html>



Bateria kuchenna/zlew Nano PVD miedziana MARYLIN Q LINE QUADRON

Cena	1 099,00 zł
Dostępność	Niedostępny
Czas wysyłki	48 godzin
Numer katalogowy	3523527_PVDC1
Kod producenta	3523527_PVDC1
Kod EAN	5903242537592
Producent	QUADRON

Opis produktu

Bateria MARYLIN Q LINE idealnie pasuje do najnowszych trendów! Elementy baterii wykonane ze stali szlachetnej - gwarantuje wysoką trwałość i zerową zawartość ołowiu. Perlator ECO - zapewnia oszczędność wody. Dźwignia jednouchwytowa- w łatwy i szybki sposób dostosujesz temperaturę i natężenie strumienia wody do swoich potrzeb. Głowica ceramiczna - zmniejsza możliwość powstawania kamiennych osadów i zanieczyszczeń. Mocowanie QFix - zapewnia łatwy i szybki montaż (również na blacie) oraz wysoką stabilność baterii. Wyciągana wylewka - idealna do mycia dużych naczyń. Wyciągany wąż wylewki umożliwia wygodne napełnienie wodą naczynia znajdującego się w i poza zlewomywakiem jak również umycie blatu.

Bateria kuchenna **MARYLIN Q LINE:**

- **Typ:** stojąca, jednouchwytowa
- **Materiał:** stal szlachetna **SteelQ**
- **Wykończenie/Kolor:** miedziana
- **Głowica:** ceramiczna
- **Wysokość całkowita:** 525 mm
- **Wysokość strumienia wody:** 231 mm
- **Wylewka:** obrotowa
- **Wyciągana wylewka:** TAK
- **Zasięg wylewki:** 225 mm
- **Gwarancja:** 5 lat
- **Dodatkowe informacje:** wyciągana wylewka



Stal szlachetna - niezwykley materiał

Stal szlachetna charakteryzuje się wyjątkowymi właściwościami. Stal szlachetna to materiał, którego powierzchnia jest idealnie gładka (pozbawiona porów), dzięki czemu drobnoustroje i zanieczyszczenia nie przylegają do niej. Jest higieniczna i daje się łatwo wyczyścić. A jednocześnie jest bardzo wytrzymała.

Jest to materiał ekologiczny i po przetopieniu może zostać ponownie wykorzystany.



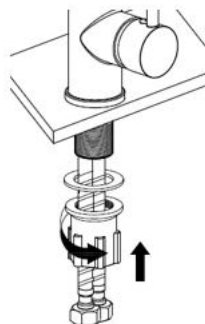
Pb FREE - materiał pozbawiony ołowiu

Najbardziej niebezpiecznym dla zdrowia zanieczyszczeniem materiałów instalacyjnych jest ołów. Ołów jest bardzo szkodliwym dla zdrowia metalem ciężkim pojawiającym się w wodzie pitnej, która miała kontakt z instalacją wodociągową wykonaną przy użyciu elementów zawierających przekroczone, niedozwolone normami ilości ołowiu.

Obecnie dopuszczalna zawartość ołowiu w wodzie nie może przekroczyć wartości maksymalnej 0,01 mg/l.

Uznani producenci złączek i armatury stosują do produkcji elementów instalacji wodnych wyłącznie materiały zgodne z normami lub bezołowiowe.

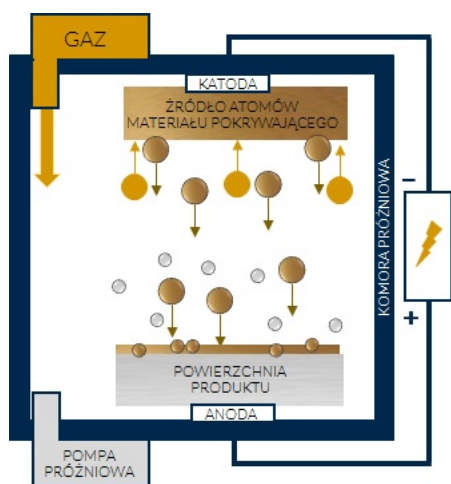
Stal szlachetna wykorzystywana do produkcji naszych baterii kuchennych jest wolna nawet od śladowych ilości ołowiu



QFix to prosty i szybki montaż baterii

Bateria wyposażona jest standardowo w innowacyjny system montażu QFix, dzięki czemu instalację baterii zarówno na zlewomywaku jak i na blacie kuchennym można prosto wykonać bez użycia narzędzi.

System QFix to oszczędność czasu i nerwów!



Technologia PVD - biżuteria w kuchni

Powierzchnia baterii ze stali szlachetnej SteelQ została uszlachetniona metodą naparowywania gazowego (PVD). Jest to obecnie najtrwalsza powłoka, której metoda polega na umieszczeniu baterii kuchennej w komorze próżniowej i nanoszeniu pod ciśnieniem rozpylonych cząsteczek innych metali (azotków cyrkonu, tytanu, chromu).

Metoda PVD jest zdecydowanie bardziej kosztowna od tradycyjnych sposobów nanoszenia powłok dlatego stosowana jest również przez ceniących sobie wysoką jakość, renomowanych producentów zegarków i uznane firmy jubilerskie na świecie przy pozłacaniu.



W komplecie aż 40cm wężyki połączeniowe wody 3/8", mocowanie QFix, uszczelki, instrukcja montażu.

Bateria zapakowana w wytrzymałe opakowanie tekturowe i specjalną piankę dla lepszej ochrony powierzchni baterii.