

Link do produktu: <https://www.lucydesign.pl/zestaw-zlewozmywak-granitowy-morgan-110-very-black-czarny-mat-syfon-miedziany-z-bateria-zlewozmywakowa-jessica-qline-miedziana-z-wyciagana-wylewka-p-1148.html>



Zestaw zlewozmywak granitowy MORGAN 110 VERY BLACK czarny mat + syfon miedziany z baterią zlewozmywakową JESSICA QLine miedziana z wyciąganą wylewką.

Cena	1 718,60 zł
Cena poprzednia	1 826,00 zł
Dostępność	Dostępny
Czas wysyłki	48 godzin
Kod producenta	HB8304U7-C1 + 3573591_PVDC1
Producent	QUADRON

Opis produktu

Zestaw zlewozmywak granitowy MORGAN 110 VERY BLACK czarny mat + syfon miedziany z baterią zlewozmywakową JESSICA QLine miedziana z wyciąganą wylewką.

Zlewozmywak **MORGAN 110 VERY BLACK** wraz z baterią kuchenną **JESSICA QLine** miedziana to nowoczesne wzornictwo - dostosowane do aktualnych trendów. Nasz nowy kolor **Very Black** (bardzo czarny) w zestawieniu z innymi kolorami, spowoduje, że wszystko wokół będzie wydawać się jaśniejsze. Nowa kolekcja **MORGAN 110 Very Black** to modowy evergreen! Może być wykorzystywany do każdego wnętrza, bez względu na wiek właściciela kuchni, bez względu na okoliczności. Zawsze wytworny i klasyczny, otwiera nieograniczone możliwości stylizacji kuchni.

Zlewozmywak wykonany z **GraniteQ** gwarantuje najwyższą **higieniczność** i **trwałość**. Głębokie i pojemne komory zlewozmywaków **Quadron** to ich cecha wyróżniająca, która zapewnia duży komfort użytkownika. Zlewozmywak wyposażony jest w odpływ ze stali szlachetnej **PVD miedź**. Rozetka przelewu również wykonana jest ze stali szlachetnej **PVD** w kolorze dopasowanym do koloru pozostałych elementów co jeszcze bardziej podkreśla jego urodę. Obniżona strefa użytkowania to **komfortowe** rozwiązanie zapewniające ochronę blatu przed wodą, a ergonomiczne jego ukształtowanie pozwala utrzymać zlew w nieskazitelnej czystości.

Elementy baterii wykonane ze **stali szlachetnej** - gwarantuje wysoką trwałość i zerową zawartość ołowiu. Wylewka obrotowa **360°** - umożliwi swobodne używanie. **Perlator ECO** - zapewnia oszczędność wody. Dźwignia jednouchwytowa - w łatwy i szybki sposób dostosujesz temperaturę i natężenie strumienia wody do swoich potrzeb. **Głowica ceramiczna** - zmniejsza możliwość powstawania kamiennych osadów i zanieczyszczeń. Mocowanie **QFix** - zapewnia łatwy i szybki montaż (również na blacie) oraz wysoką stabilność baterii. **Wyciągana wylewka - idealna do mycia dużych naczyń. Wyciągany wąż wylewki umożliwia wygodne napełnienie wodą naczynia znajdującego się w i poza**

zlewozmywakiem jak również umycie blatu.

Zlewozmywak MORGAN 110:

- **Minimalna podbudowa:** od 55 cm
- **Materiał:** GraniteQ
- **Kolor zlewu:** Very Black / Czarny mat
- **Kolor odpływu:** Miedziany
- **Sposób montażu:** Wpuszczany w blat
- **Wymiar zlewozmywaka:** 570 mm x 500 mm x 220 mm
- **Wymiar komory:** 506 mm x 388 mm
- **Wymiary wycięcia w blacie:** 545 mm x 475 mm
- **Odpływ:** zatyczkowy 3.5", w kolorze zlewozmywaka
- **Syfon:** z możliwością podłączenia zmywarki lub pralki
- **Wycięte otwory montażowe 35mm:** TAK
- **Gwarancja:** 25 lat

Bateria kuchenna JESSICA Q LINE:

- **Typ:** stojąca, jednouchwytna
- **Materiał:** stal szlachetna SteelQ
- **Wykończenie/Kolor:** miedziany
- **Głowica:** ceramiczna
- **Wysokość całkowita:** 470mm
- **Wysokość strumienia wody:** 267 mm
- **Wylewka:** obrotowa
- **Wyciągana wylewka:** TAK
- **Zasięg wylewki:** 232 mm
- **Gwarancja:** 2 lat
- **Dodatkowe informacje:** funkcja prysznic

Wersja Premium

Głębokie komory zlewozmywaków **Quadron** to ich cecha wyróżniająca. Pojemna komora to przede wszystkim duży komfort użytkowania. Zmywanie dużych garnków czy blach nie stanowi problemu dzięki temu, że pojemność zlewozmywaka jest zwiększona o kilka litrów. Zlewozmywak wyposażony jest w odpływ ze stali szlachetnej **PVD** co nadaje mu elegancki wygląd.



Odporne na temperaturę
Zaprojektowano je tak, by były odporne na wysoką temperaturę. Warunkiem jest pozostawienie gorącego naczynia na krótki czas.



Odporne na „chemię domową”
Powierzchnia naszych zlewozmywaków odporna jest na środki czyszczące do użytku kuchennego (bez mikro-granulek, kwasów i chloru).



Higieniczne
Do produkcji wykorzystujemy małe cząstki granitu, dzięki czemu uzyskujemy niezwykle gładką i jednolitą, a przez to bardzo higieniczną powierzchnię, którą łatwo utrzymać w czystości.



Odporne na uderzenia
Wysoką odporność na uderzenia uzyskujemy dzięki jakości żywic wykorzystanych do produkcji zlewozmywaków.



Odporne na powstawanie plam
Dzięki gładkiej powierzchni cząsteczki brudu nie przylegają do struktury powierzchni, pozostawiając zlewozmywak idealnie czystym po umyciu zabrudzeń wodą.



Odporne na zarysowania
Nasze zlewozmywaki są wykonane z wyjątkowo trwałego materiału odpornego na ścieranie i zarysowania.

GraniteQ - wytrzymałość & higiena

Materiał **GraniteQ** stworzony jest z drobnych cząsteczek granitu (75-80%) połączonych ze sobą za pomocą wysokiej jakości spoiwa (20-25%), dzięki czemu zlewozmywak charakteryzuje się wyjątkową wytrzymałością i odpornością.

Zastosowanie bardzo drobnych cząsteczek granitu minimalizuje przestrzeń wypełnioną spoiwem, dzięki czemu udało się uzyskać zlewozmywak jedwabiście gładki i delikatny w dotyku, co również ma ogromne znaczenie podczas czyszczenia i konserwacji, ale przede wszystkim dla higieny i zachowania czystości.

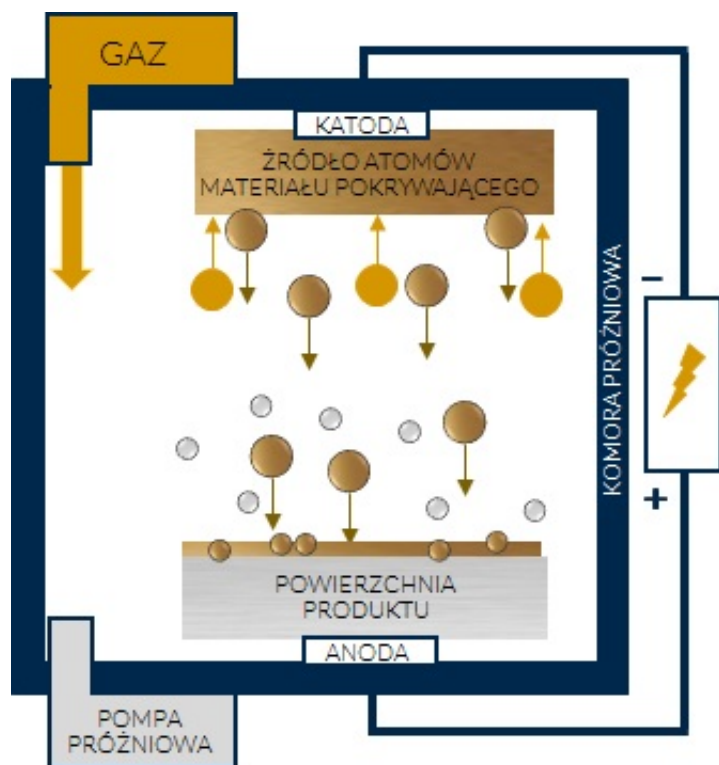
GraniteQ to nowoczesny materiał w opalizujących kolorach uzyskanych dzięki domieszce metalicznych drobinek.

Nawet najbardziej wymagający użytkownicy będą usatysfakcjonowani gdy światło z oświetlenia umieszczonego nad blatem sprawi, iż kuchnia zabłyszczy delikatnym połyskiem swojej nowej biżuterii: zlewozmywaka marki **Quadron**. Efekt ten zostanie spotęgowany dzięki dodaniu baterii, odpływu i przelewu wykonanych ze stali szlachetnej **SteelQ** w technologii **PVD** w kolorach złota lub miedzi.



Produkty wykonane z **GraniteQ** zapewniają nowoczesny wygląd i długowieczność produktu.

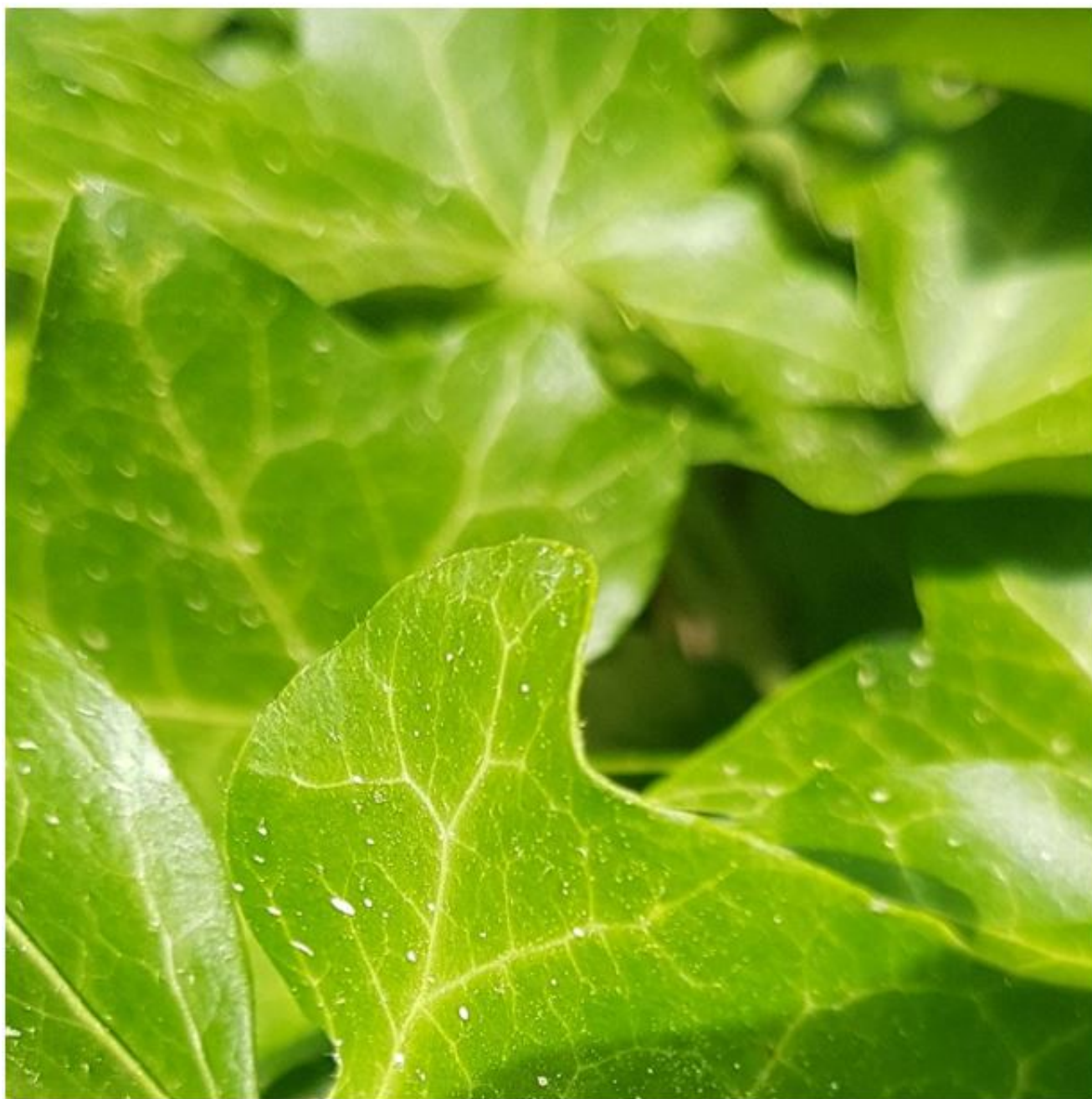
Są łatwe do utrzymania w czystości, odporne na wysokie temperatury (gorące garnki) oraz tak częste w kuchni nagłe jej zmiany (wrząca i zimna woda), odporne na działanie czynników chemicznych oraz wiele rodzajów osadów (np. po kawie czy herbacie).



Technologia PVD - biżuteria w kuchni

Powierzchnia odpływu ze stali szlachetnej **SteelQ** została uszlachetniona metodą naparowywania gazowego (**PVD**). Jest to obecnie najtrwalsza powłoka, której metoda polega na umieszczeniu zlewozmywaka lub baterii kuchennej w komorze próżniowej i nanoszeniu pod ciśnieniem rozpylonych cząsteczek innych metali (azotków cyrkonu, tytanu, chromu).

Metoda **PVD** jest zdecydowanie bardziej kosztowna od tradycyjnych sposobów nanoszenia powłok dlatego **stosowana jest również przez ceniących sobie wysoką jakość, renomowanych producentów zegarków i uznane firmy jubilerskie na świecie przy pozłacaniu.**



Zdrowe & przyjazne dla środowiska

Powierzchnia ze stali szlachetnej **SteelQ** dzięki technologii **PVD** została uszlachetniona głównie z myślą o higienie, tak aby chronić zdrowie naszych konsumentów i unikać rozwoju drobnoustrojów. Jednocześnie nasze produkty są tak zaprojektowane, aby resztki jedzenia lub brudu nie gromadziły się a czyszczenie było szybkie i efektywne - utrzymanie czystości to podstawa.

Nasze zlewozmywaki stalowe **SteelQ** nadają się w 100 % do recyklingu - produkty przyjazne środowisku.



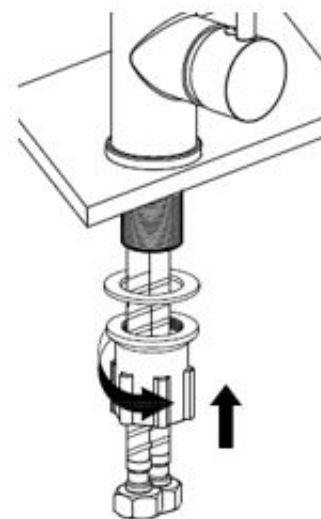
Pb FREE - materiał pozbawiony ołowiu

Najbardziej niebezpiecznym dla zdrowia zanieczyszczeniem materiałów instalacyjnych jest ołów. Ołów jest bardzo szkodliwym dla zdrowia metalem ciężkim pojawiającym się w wodzie pitnej, która miała kontakt z instalacją wodociągową wykonaną przy użyciu elementów zawierających przekroczone, niedozwolone normami ilości ołowiu.

Obecnie dopuszczalna zawartość ołowiu w wodzie nie może przekroczyć wartości maksymalnej **0,01 mg/l**.

Uznani producenci złączek i armatury stosują do produkcji elementów instalacji wodnych wyłącznie materiały zgodne z normami lub bezołowiowe.

Stal szlachetna wykorzystywana do produkcji naszych baterii kuchennych jest wolna nawet od śladowych ilości ołowiu



QFix to prosty i szybki montaż baterii

Bateria wyposażona jest standardowo w innowacyjny system montażu **QFix**, dzięki czemu instalację baterii zarówno na zlewozmywaku jak i na blacie kuchennym można prosto wykonać bez użycia narzędzi.

System **QFix** to oszczędność czasu i nerwów!



W komplecie aż **40cm** wężyki podłączeniowe wody **3/8"**, mocowanie **QFix**, uszczelki, instrukcja montażu.

Bateria zapakowana w wytrzymałe opakowanie tekturowe i specjalną piankę dla lepszej ochrony powierzchni baterii.