

Link do produktu: <https://www.lucydesign.pl/zestaw-zlewozmywak-granitowy-morgan-116-bialy-syfon-zloty-z-bateria-zlewozmywakowa-angelina-qline-biala-zlota-z-wyciagana-wylewka-p-957.html>



## Zestaw zlewozmywak granitowy MORGAN 116 biały + syfon złoty z baterią zlewozmywakową ANGELINA QLine biała złota z wyciąganą wylewką.

Cena	<b>1 609,00 zł</b>
Dostępność	<b>Dostępny</b>
Czas wysyłki	<b>48 godzin</b>
Kod producenta	<b>HB8210U1-G1 + 3573500_WHMPVDG1</b>
Producent	<b>QUADRON</b>

### Opis produktu

#### Zestaw zlewozmywak granitowy MORGAN 116 biały + syfon złoty z baterią zlewozmywakową ANGELINA QLine biała złota z wyciąganą wylewką.

Zlewozmywak **MORGAN 116** wraz z baterią kuchenną **ANGELINĄ QLine** to nowoczesne wzornictwo - dostosowane do aktualnych trendów. Zlewozmywak wykonany z **GraniteQ** gwarantuje najwyższą **higieniczność** i **trwałość**. Głębokie i pojemne komory zlewozmywaków **Quadron** to ich cecha wyróżniająca, która zapewnia duży komfort użytkowania. Zlewozmywak wyposażony jest w odpływ ze stali szlachetnej **PVD złoty**. Rozetka przelewu również wykonana jest ze stali szlachetnej **PVD** w kolorze dopasowanym do koloru pozostałych elementów co jeszcze bardziej podkreśla jego urodę. Obniżona strefa użytkowania to **komfortowe** rozwiązanie zapewniające ochronę blatu przed wodą, a ergonomiczne jego ukształtowanie pozwala utrzymać zlew w nieskazitelnej czystości.

Bateria kuchenna stalowa **ANGELINA QLINE NANO PVD BIAŁO ŻŁOTY** idealnie pasuje do najnowszych trendów! Elementy baterii wykonane ze stali szlachetnej - gwarantuje wysoką trwałość i zerową zawartość ołowiu. Perlator ECO - zapewnia oszczędność wody. Dźwignia jednouchwytowa- w łatwy i szybki sposób dostosujesz temperaturę i natężenie strumienia wody do swoich potrzeb. Głowica ceramiczna - zmniejsza możliwość powstawania kamiennych osadów i zanieczyszczeń. Mocowanie QFix - zapewnia łatwy i szybki montaż (również na blacie) oraz wysoką stabilność baterii. Wyciągana wylewka - idealna do mycia dużych naczyń. Wyciągany wąż wylewki umożliwia wygodne napełnienie wodą naczynia znajdującego się w i poza zlewozmywakiem jak również umycie blatu.

#### Zlewozmywak MORGAN 116:

- **Minimalna podbudowa:** od 45 cm
- **Materiał:** GraniteQ
- **Kolor zlewu:** BIAŁY

- **Kolor odpływu:** ZŁOTY
- **Sposób montażu:** Wpuszczany w blat
- **Wymiar zlewozmywaka:** 620 mm x 500 mm x 210 mm
- **Wymiar komory:** 430 mm x 340 mm
- **Wymiary wycięcia w blacie:** 595 mm x 475 mm
- **Odpływ:** zatyczkowy 3.5", w kolorze zlewozmywaka
- **Syfon:** z możliwością podłączenia zmywarki lub pralki
- **Wycięte otwory montażowe 35mm:** TAK
- **Gwarancja:** 25 lat

#### Bateria kuchenna ANGELINA Q LINE:

- **Typ:** stojąca, jednouchwytna
- **Materiał:** stal szlachetna SteelQ
- **Wykończenie/Kolor:** BIAŁO ZŁOTA
- **Głowica:** ceramiczna
- **Wysokość całkowita:** 310 mm
- **Wysokość strumienia wody:** 280 mm
- **Wylewka:** obrotowa
- **Wyciągana wylewka:** TAK
- **Zasięg wylewki:** 215 mm
- **Gwarancja:** 2 lat
- **Dodatkowe informacje:** wyciągana wylewka

#### Wersja Premium

Głębokie komory zlewozmywaków **Quadron** to ich cecha wyróżniająca. Pojemna komora to przede wszystkim duży komfort użytkowania. Zmywanie dużych garnków czy blach nie stanowi problemu dzięki temu, że pojemność zlewozmywaka jest zwiększona o kilka litrów. Zlewozmywak wyposażony jest w odpływ ze stali szlachetnej **PVD** co nadaje mu elegancki wygląd.



**Odporne na temperaturę**  
Zaprojektowano je tak, by były odporne na wysoką temperaturę. Warunkiem jest pozostawienie gorącego naczynia na krótki czas.



**Odporne na „chemię domową”**  
Powierzchnia naszych zlewozmywaków odporna jest na środki czyszczące do użytku kuchennego (bez mikro-granulek, kwasów i chloru).



**Higieniczne**  
Do produkcji wykorzystujemy małe cząstki granitu, dzięki czemu uzyskujemy niezwykle gładką i jednolitą, a przez to bardzo higieniczną powierzchnię, którą łatwo utrzymać w czystości.



**Odporne na uderzenia**  
Wysoką odporność na uderzenia uzyskujemy dzięki jakości żywic wykorzystanych do produkcji zlewozmywaków.



**Odporne na powstawanie plam**  
Dzięki gładkiej powierzchni cząsteczki brudu nie przylegają do struktury powierzchni, pozostawiając zlewozmywak idealnie czystym po umyciu zabrudzeń wodą.



**Odporne na zarysowania**  
Nasze zlewozmywaki są wykonane z wyjątkowo trwałego materiału odpornego na ścieranie i zarysowania.

#### GraniteQ - wytrzymałość & higiena

Materiał **GraniteQ** stworzony jest z drobnych cząsteczek granitu (75-80%) połączonych ze sobą za pomocą wysokiej jakości spoiwa (20-25%), dzięki czemu zlewozmywak charakteryzuje się wyjątkową wytrzymałością i odpornością.

Zastosowanie bardzo drobnych cząsteczek granitu minimalizuje przestrzeń wypełnioną spoiwem, dzięki czemu udało się uzyskać zlewozmywak jedwabście gładki i delikatny w dotyku, co również ma ogromne znaczenie podczas czyszczenia i

---

konserwacji, ale przede wszystkim dla higieny i zachowania czystości.

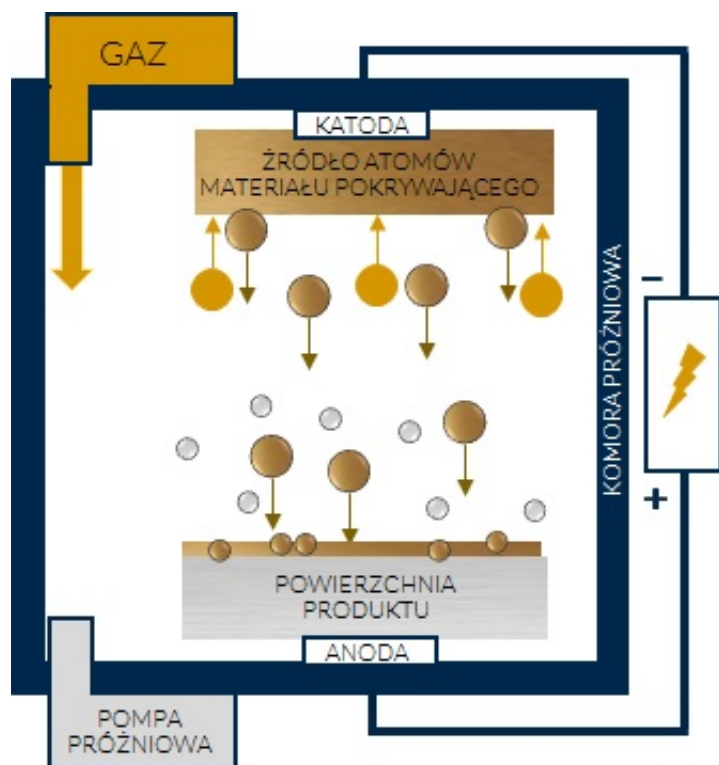
**GraniteQ** to nowoczesny materiał w opalizujących kolorach uzyskanych dzięki domieszce metalicznych drobinek.

Nawet najbardziej wymagający użytkownicy będą usatysfakcjonowani gdy światło z oświetlenia umieszczonego nad blatem sprawi, iż kuchnia zabłyszczy delikatnym połyskiem swojej nowej biżuterii: zlewozmywaka marki **Quadron**. Efekt ten zostanie spotęgowany dzięki dodaniu baterii, odpływu i przelewu wykonanych ze stali szlachetnej **SteelQ** w technologii **PVD** w kolorach złota lub miedzi.



Produkty wykonane z **GraniteQ** zapewniają nowoczesny wygląd i długowieczność produktu.

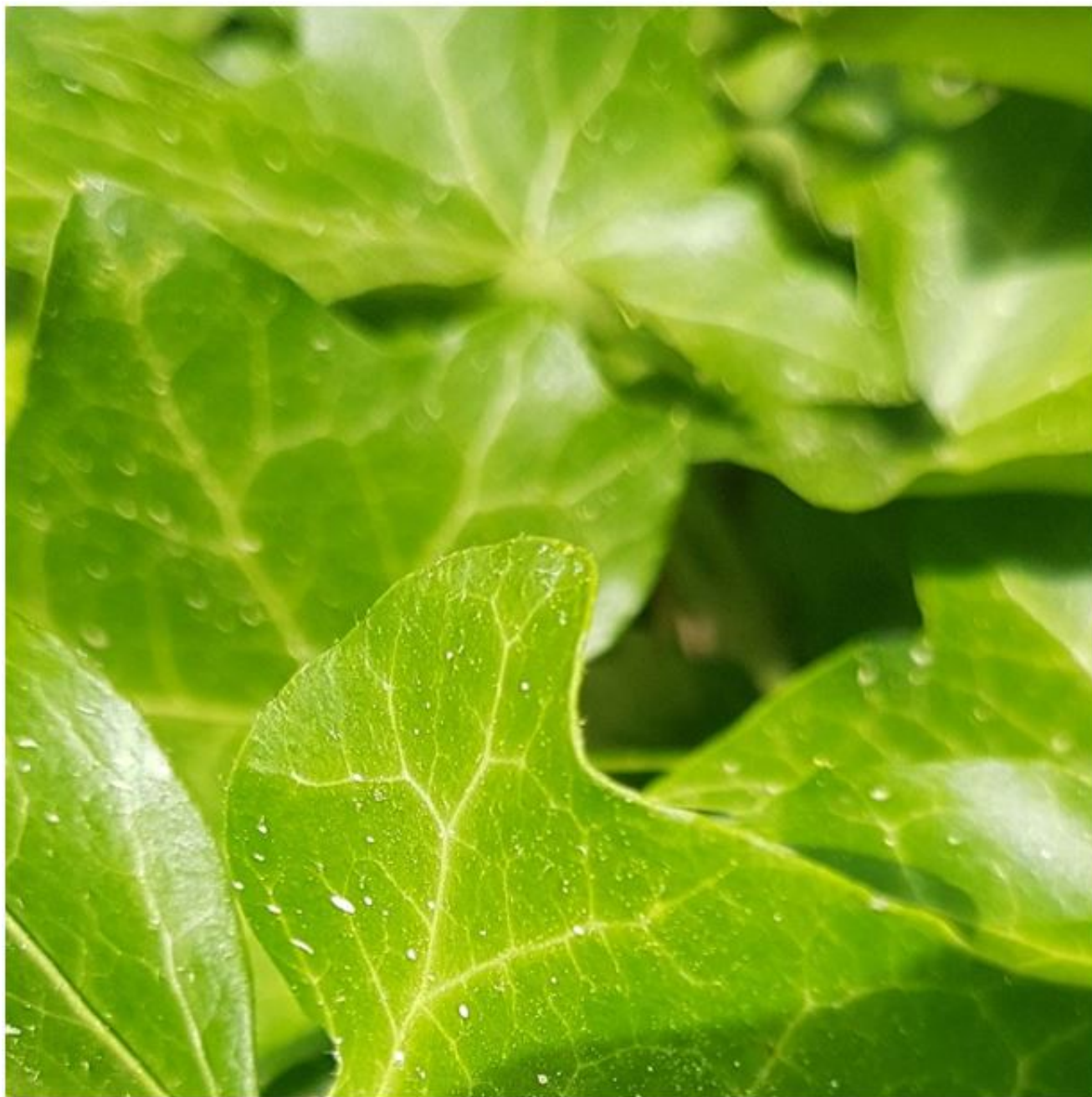
Są łatwe do utrzymania w czystości, odporne na wysokie temperatury (gorące garnki) oraz tak częste w kuchni nagłe jej zmiany (wrząca i zimna woda), odporne na działanie czynników chemicznych oraz wiele rodzajów osadów (np. po kawie czy herbacie).



### Technologia PVD - biżuteria w kuchni

Powierzchnia odpływu ze stali szlachetnej **SteelQ** została uszlachetniona metodą naparowywania gazowego (**PVD**). Jest to obecnie najtrwalsza powłoka, której metoda polega na umieszczeniu zlewozmywaka lub baterii kuchennej w komorze próżniowej i nanoszeniu pod ciśnieniem rozpylonych cząsteczek innych metali (azotków cyrkonu, tytanu, chromu).

Metoda **PVD** jest zdecydowanie bardziej kosztowna od tradycyjnych sposobów nanoszenia powłok dlatego **stosowana jest również przez ceniących sobie wysoką jakość, renomowanych producentów zegarków i uznane firmy jubilerskie na świecie przy pozłacaniu.**



### **Zdrowe & przyjazne dla środowiska**

Powierzchnia ze stali szlachetnej **SteelQ** dzięki technologii **PVD** została uszlachetniona głównie z myślą o higienie, tak aby chronić zdrowie naszych konsumentów i unikać rozwoju drobnoustrojów. Jednocześnie nasze produkty są tak zaprojektowane, aby resztki jedzenia lub brudu nie gromadziły się a czyszczenie było szybkie i efektywne - utrzymanie czystości to podstawa.

Nasze zlewozmywaki stalowe **SteelQ** nadają się w 100 % do recyklingu - produkty przyjazne środowisku.



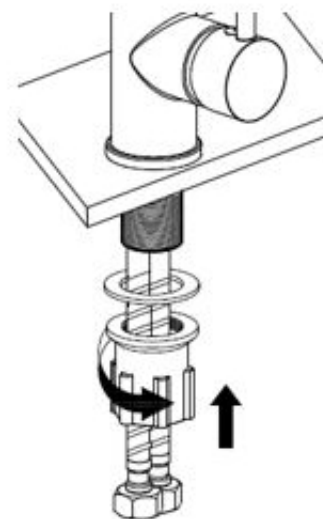
**Pb FREE** - materiał pozbawiony ołowiu

Najbardziej niebezpiecznym dla zdrowia zanieczyszczeniem materiałów instalacyjnych jest ołów. Ołów jest bardzo szkodliwym dla zdrowia metalem ciężkim pojawiającym się w wodzie pitnej, która miała kontakt z instalacją wodociągową wykonaną przy użyciu elementów zawierających przekroczone, niedozwolone normami ilości ołowiu.

Obecnie dopuszczalna zawartość ołowiu w wodzie nie może przekroczyć wartości maksymalnej **0,01 mg/l**.

Uznani producenci złączek i armatury stosują do produkcji elementów instalacji wodnych wyłącznie materiały zgodne z normami lub bezołowiowe.

Stal szlachetna wykorzystywana do produkcji naszych baterii kuchennych jest wolna nawet od śladowych ilości ołowiu



**QFix** to prosty i szybki montaż baterii

Bateria wyposażona jest standardowo w innowacyjny system montażu **QFix**, dzięki czemu instalację baterii zarówno na zlewozmywaku jak i na blacie kuchennym można prosto wykonać bez użycia narzędzi.

System **QFix** to oszczędność czasu i nerwów!



W komplecie aż **40cm** wężyki podłączeniowe wody **3/8"**, mocowanie **QFix**, uszczelki, instrukcja montażu.

Bateria zapakowana w wytrzymałe opakowanie tekturowe i specjalną piankę dla lepszej ochrony powierzchni baterii.