

Link do produktu: <https://www.lucydesign.pl/zestaw-zlewozmywak-granitowy-podwieszany-david-50-bialy-syfon-miedziany-z-bateria-zlewozmywakowa-jessica-qline-bialo-miedziana-z-wyciagana-wylewka-o-p-1061.html>



Zestaw zlewozmywak granitowy podwieszany DAVID 50 biały + syfon miedziany z baterią zlewozmywakową JESSICA QLine biało miedziana z wyciąganą wylewką o

Cena	1 809,00 zł
Dostępność	Dostępny
Czas wysyłki	48 godzin
Kod producenta	HQD5542U1-C1 + 3573591_WHMPVDC1
Producent	QUADRON

Opis produktu

Zestaw zlewozmywak granitowy podwieszany DAVID 50 biały + syfon miedziany z baterią zlewozmywakową JESSICA QLine biało miedziana z wyciąganą wylewką oraz funkcją prysznicza.

DAVID 50 GraniteQ jest kolekcją komór do systemu zabudowy podwieszanej. Takie rozwiązanie pozwala na maksymalizację głębokości komory oraz wyjątkową wygodę pracy dzięki braku krawędzi komory na powierzchni blatu roboczego. Duże i pojemne komory można łączyć w systemy, tworząc np. podwójne kombinacje do przygotowywania potraw i zmywania.

Zlewozmywak granitowy podwieszany **DAVID 50** to nowoczesne wzornictwo - dostosowane do aktualnych trendów. Zlewozmywak wykonany z **GraniteQ** gwarantuje najwyższą **higieniczność** i **trwałość**. Głębokie i pojemne komory zlewozmywaków **Quadron** to ich cecha wyróżniająca, która zapewnia duży komfort użytkownika. Zlewozmywak wyposażony jest w kwadratowy odpływ ze stali szlachetnej **SteelQ**. Rozetka przelewu również wykonana jest ze stali szlachetnej **SteelQ** w kolorze dopasowanym do koloru pozostałych elementów co jeszcze bardziej podkreśla jego urodę.

Bateria kuchenna stalowa JESSICA Q LINE NANO PVD BIAŁO MIEDZIANA idealnie pasuje do najnowszych trendów! Elementy baterii wykonane ze stali szlachetnej - gwarantuje wysoką trwałość i zerową zawartość ołowiu. Perlator ECO - zapewnia oszczędność wody. Dźwignia jednouchwytna - w łatwy i szybki sposób dostosujesz temperaturę i natężenie strumienia wody do swoich potrzeb. Głowica ceramiczna - zmniejsza możliwość powstawania kamiennych osadów i zanieczyszczeń. Mocowanie QFix - zapewnia łatwy i szybki montaż (również na blacie) oraz wysoką stabilność baterii. Wyciągana wylewka z funkcją prysznicza - idealna do mycia dużych naczyń. Wyciągany wąż wylewki umożliwia wygodne napełnienie wodą naczynia znajdującego się

w i poza zlewozmywakiem jak również umycie blatu.

Zlewozmywak DAVID 50:

- **Minimalna podbudowa:** od 60 cm
- **Materiał:** GraniteQ
- **Kolor zlewu:** biały
- **Kolor odpływu:** miedziany
- **Sposób montażu:** podwieszany
- **Wymiar zlewozmywaka:** 55,5 cm x 42,5 cm x 20 cm
- **Wymiar komory:** 375 mm x 505 mm
- **Odpływ:** kwadratowy PUSH-UP złoty
- **Syfon:** z możliwością podłączenia zmywarki lub pralki
- **Wycięte otwory montażowe 35mm:** TAK
- **Gwarancja:** 2 lata

Bateria kuchenna JESSICA Q LINE:

- **Typ:** stojąca, jednouchwytowa
- **Materiał:** stal szlachetna SteelQ
- **Wykończenie/Kolor:** Białe miedziane
- **Głowica:** ceramiczna
- **Wysokość całkowita:** 470mm
- **Wysokość strumienia wody:** 267 mm
- **Wylewka:** obrotowa
- **Wyciągana wylewka:** TAK
- **Zasięg wylewki:** 232 mm
- **Gwarancja:** 2 lat
- **Dodatkowe informacje:** funkcja prysznic

Wersja Premium

Głębokie komory zlewozmywaków **Quadron** to ich cecha wyróżniająca. Pojemna komora to przede wszystkim duży komfort użytkowania. Zmywanie dużych garnków czy blach nie stanowi problemu dzięki temu, że pojemność zlewozmywaka jest zwiększona o kilka litrów. Zlewozmywak wyposażony jest w odpływ ze stali szlachetnej **PVD** co nadaje mu elegancki wygląd.



Odporne na temperaturę
Zaprojektowano je tak, by były odporne na wysoką temperaturę. Warunkiem jest pozostawienie gorącego naczynia na krótki czas.



Odporne na „chemię domową”
Powierzchnia naszych zlewozmywaków odporna jest na środki czyszczące do użytku kuchennego (bez mikro-granulek, kwasów i chloru).



Higieniczne
Do produkcji wykorzystujemy małe cząstki granitu, dzięki czemu uzyskujemy niezwykle gładką i jednolitą, a przez to bardzo higieniczną powierzchnię, którą łatwo utrzymać w czystości.



Odporne na uderzenia
Wysoką odporność na uderzenia uzyskujemy dzięki jakości żywic wykorzystanych do produkcji zlewozmywaków.



Odporne na powstawanie plam
Dzięki gładkiej powierzchni cząsteczki brudu nie przylegają do struktury powierzchni, pozostawiając zlewozmywak idealnie czystym po umyciu zabrudzeń wodą.



Odporne na zarysowania
Nasze zlewozmywaki są wykonane z wyjątkowo trwałego materiału odpornego na ścieranie i zarysowania.

GraniteQ - wytrzymałość & higiena

Materiał **GraniteQ** stworzony jest z drobnych cząsteczek granitu (75-80%) połączonych ze sobą za pomocą wysokiej jakości spoiwa (20-25%), dzięki czemu zlewozmywak charakteryzuje się wyjątkową wytrzymałością i odpornością.

Zastosowanie bardzo drobnych cząsteczek granitu minimalizuje przestrzeń wypełnioną spoiwem, dzięki czemu udało się uzyskać zlewozmywak jedwabście gładki i delikatny w dotyku, co również ma ogromne znaczenie podczas czyszczenia i konserwacji, ale przede wszystkim dla higieny i zachowania czystości.

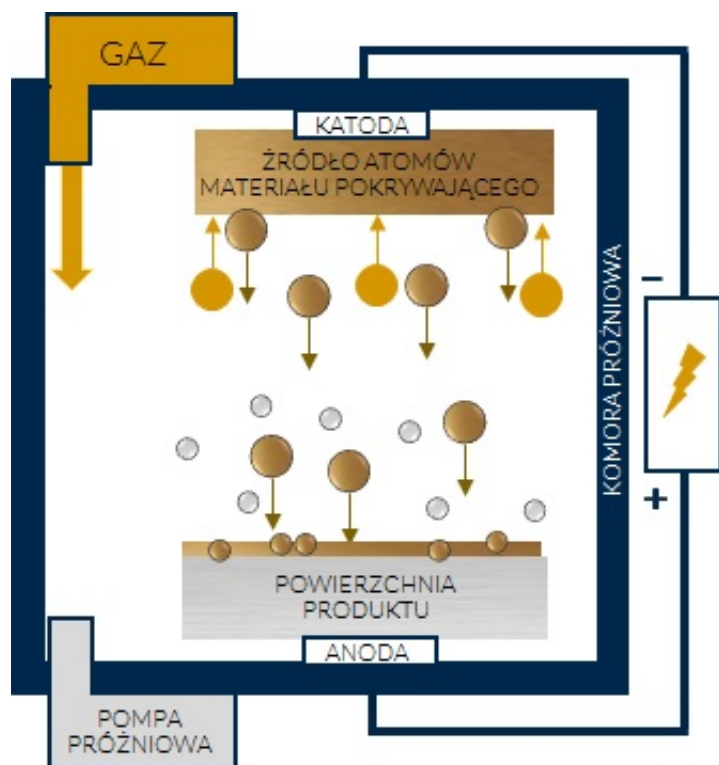
GraniteQ to nowoczesny materiał w opalizujących kolorach uzyskanych dzięki domieszce metalicznych drobinek.

Nawet najbardziej wymagający użytkownicy będą usatysfakcjonowani gdy światło z oświetlenia umieszczonego nad blatem sprawi, iż kuchnia zabłyszczy delikatnym połyskiem swojej nowej biżuterii: zlewozmywaka marki **Quadron**. Efekt ten zostanie spotęgowany dzięki dodaniu baterii, odpływu i przelewu wykonanych ze stali szlachetnej **SteelQ** w technologii **PVD** w kolorach złota lub miedzi.



Produkty wykonane z **GraniteQ** zapewniają nowoczesny wygląd i długowieczność produktu.

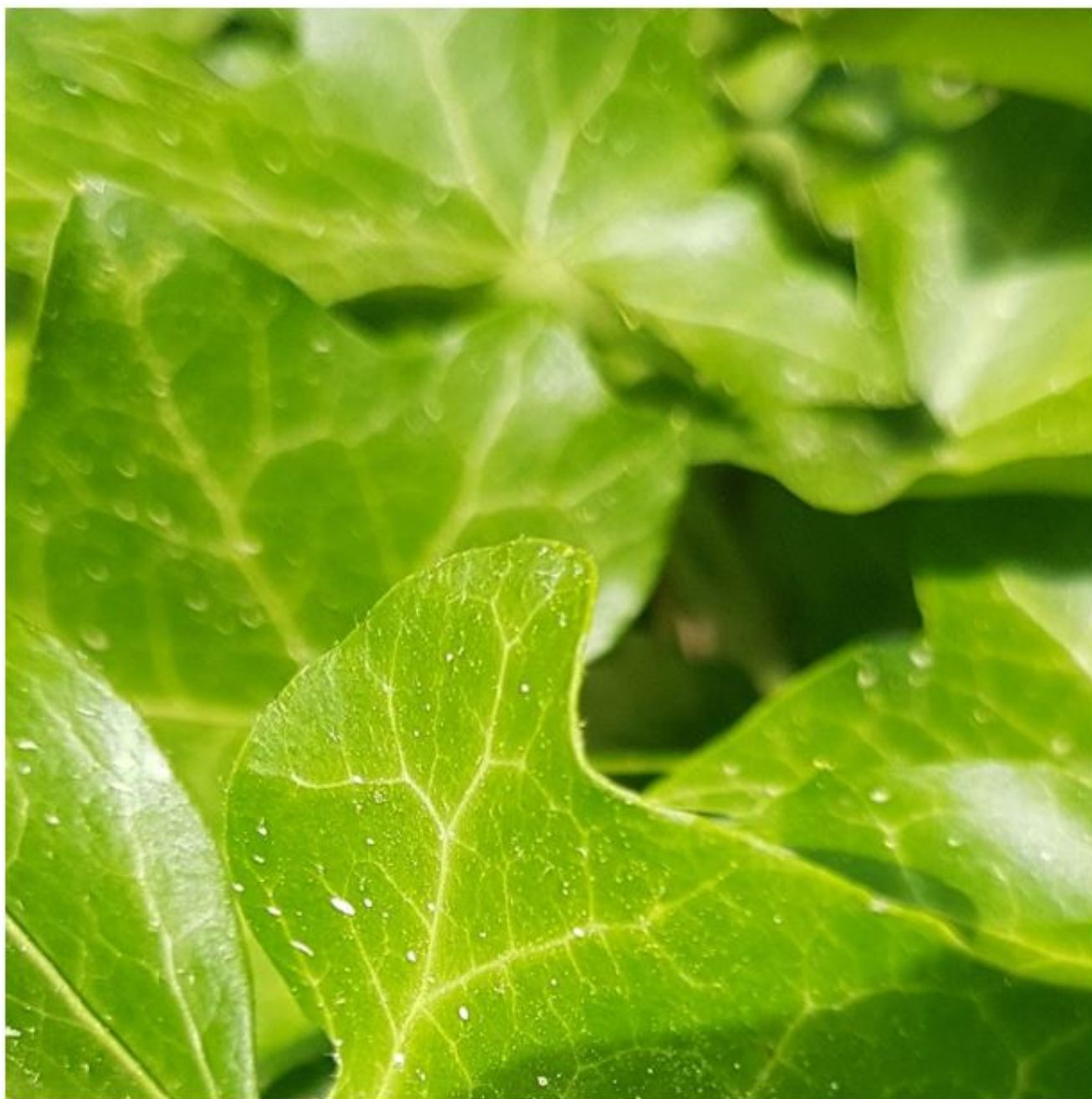
Są łatwe do utrzymania w czystości, odporne na wysokie temperatury (gorące garnki) oraz tak częste w kuchni nagłe jej zmiany (wrząca i zimna woda), odporne na działanie czynników chemicznych oraz wiele rodzajów osadów (np. po kawie czy herbacie).



Technologia PVD - biżuteria w kuchni

Powierzchnia odpływu ze stali szlachetnej **SteelQ** została uszlachetniona metodą naparowywania gazowego (**PVD**). Jest to obecnie najtrwalsza powłoka, której metoda polega na umieszczeniu zlewozmywaka lub baterii kuchennej w komorze próżniowej i nanoszeniu pod ciśnieniem rozpylonych cząsteczek innych metali (azotków cyrkonu, tytanu, chromu).

Metoda **PVD** jest zdecydowanie bardziej kosztowna od tradycyjnych sposobów nanoszenia powłok dlatego **stosowana jest również przez ceniących sobie wysoką jakość, renomowanych producentów zegarków i uznane firmy jubilerskie na świecie przy pozłacaniu.**



Zdrowe & przyjazne dla środowiska

Powierzchnia ze stali szlachetnej **SteelQ** dzięki technologii **PVD** została uszlachetniona głównie z myślą o higienie, tak aby chronić zdrowie naszych konsumentów i unikać rozwoju drobnoustrojów. Jednocześnie nasze produkty są tak zaprojektowane, aby resztki jedzenia lub brudu nie gromadziły się a czyszczenie było szybkie i efektywne - utrzymanie czystości to podstawa.

Nasze zlewozmywaki stalowe **SteelQ** nadają się w 100 % do recyklingu - produkty przyjazne środowisku.



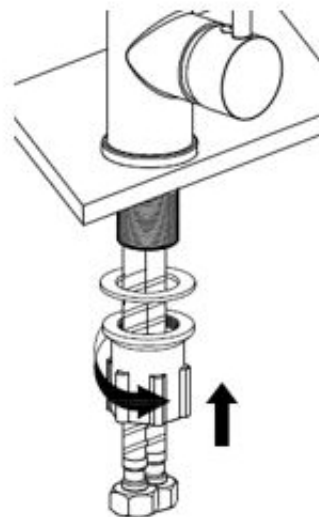
Pb FREE - materiał pozbawiony ołowiu

Najbardziej niebezpiecznym dla zdrowia zanieczyszczeniem materiałów instalacyjnych jest ołów. Ołów jest bardzo szkodliwym dla zdrowia metalem ciężkim pojawiającym się w wodzie pitnej, która miała kontakt z instalacją wodociągową wykonaną przy użyciu elementów zawierających przekroczone, niedozwolone normami ilości ołowiu.

Obecnie dopuszczalna zawartość ołowiu w wodzie nie może przekroczyć wartości maksymalnej **0,01 mg/l**.

Uznani producenci złączek i armatury stosują do produkcji elementów instalacji wodnych wyłącznie materiały zgodne z normami lub bezołowiowe.

Stal szlachetna wykorzystywana do produkcji naszych baterii kuchennych jest wolna nawet od śladowych ilości ołowiu



QFix to prosty i szybki montaż baterii

Bateria wyposażona jest standardowo w innowacyjny system montażu **QFix**, dzięki czemu instalację baterii zarówno na zlewozmywaku jak i na blacie kuchennym można prosto wykonać bez użycia narzędzi.

System **QFix** to oszczędność czasu i nerwów!



W komplecie aż **40cm** wężyki podłączeniowe wody **3/8"**, mocowanie **QFix**, uszczelki, instrukcja montażu.

Bateria zapakowana w wytrzymałe opakowanie tekturowe i specjalną piankę dla lepszej ochrony powierzchni baterii.