

Link do produktu: <https://www.lucydesign.pl/zestaw-zlewozmywak-podwieszany-anthony-stalowy-syfon-stal-bateria-kuchenna-stalowa-jessica-qline-z-wyciagana-wylewka-quadron-p-1069.html>



Zestaw zlewozmywak podwieszany ANTHONY stalowy + syfon stal + bateria kuchenna stalowa JESSICA Qline z wyciąganą wylewką QUADRON

Cena	1 439,00 zł
Dostępność	Dostępny
Kod producenta	MF5444BS_U + 3573591_BS
Producent	QUADRON

Opis produktu

Zlewozmywak podwieszany **ANTHONY** wraz z baterią kuchenną **JESSICA Qline** to nowoczesne wzornictwo - dostosowane do aktualnych trendów. Zlewozmywak wykonany ze stali szlachetnej **SteelQ** w technologii **PVD** co gwarantuje najwyższą **higieniczność** i **trwałość**. Głębokie i pojemne komory zlewozmywaków **Quadron** to ich cecha wyróżniająca, która zapewnia duży komfort użytkowania. Zlewozmywak wyposażony jest w odpływ ze stali szlachetnej **SteelQ** w technologii **PVD** w kolorze dopasowanym do koloru zlewozmywaka co nadaje produktowi elegancki wygląd.

Bateria kuchenna ze stali szlachetnej **SteelQ** w technologii **PVD** w kolorze dopasowanym do koloru zlewozmywaka to idealne połączenie tworzące **harmonijną** całość. Elementy baterii wykonane ze stali szlachetnej - gwarantuje wysoką trwałość i zerową zawartość ołowiu. Wylewka obrotowa **360°** - umożliwi swobodne używanie. Perlator **ECO** - zapewnia oszczędność wody. Dźwignia jednouchwytywa - w łatwy i szybki sposób dostosujesz temperaturę i natężenie strumienia wody do swoich potrzeb. Głowica ceramiczna - zmniejsza możliwość powstawania kamiennych osadów i zanieczyszczeń. Mocowanie **QFix** - zapewnia łatwy i szybki montaż (również na blacie) oraz wysoką stabilność baterii. **Wyciągana wylewka z funkcją prysznica - idealna do mycia dużych naczyń. Wyciągany wąż wylewki umożliwi wygodne napełnienie wodą naczynia znajdującego się w i poza zlewozmywakiem jak również umycie blatu.**

Zlewozmywak ANTHONY:

- **Minimalna podbudowa:** od 55 cm
- **Materiał:** Stal szlachetna **SteelQ** w technologii **PVD**
- **Dostępne kolory:** stalowy (miedziany dostępny na osobnej aukcji)
- **Sposób montażu:** PODWIESZANY
- **Wymiar zlewozmywaka:** 540 mm x 440 mm
- **Wymiar komory:** 400 mm x 400 mm x 190 mm
- **Odpływ:** zatyczkowy 3.5", w kolorze zlewozmywaka
- **Syfon:** z możliwością podłączenia zmywarki lub pralki
- **Gwarancja:** 25 lat

Bateria kuchenna JESSICA Q LINE:

- **Typ:** stojąca, jednouchwytywa
- **Materiał:** stal szlachetna SteelQ
- **Wykończenie/Kolor:** Stal szczotkowana
- **Głowica:** ceramiczna
- **Wysokość całkowita:** 470mm
- **Wysokość strumienia wody:** 267 mm
- **Wylewka:** obrotowa
- **Wyciągana wylewka:** TAK
- **Zasięg wylewki:** 232 mm
- **Gwarancja:** 2 lat
- **Dodatkowe informacje:** funkcja prysznica

Wersja Premium

Głębokie komory zlewozmywaków **Quadron** to ich cecha wyróżniająca. Pojemna komora to przede wszystkim duży komfort użytkowania. Zmywanie dużych garnków czy blach nie stanowi problemu dzięki temu, że pojemność zlewozmywaka jest zwiększona o kilka litrów. Zlewozmywak wyposażony jest w odpływ ze stali szlachetnej **SteelQ** co nadaje mu elegancki wygląd.



Odporne na temperaturę
Zaprojektowano je tak, by były odporne na wysoką temperaturę. Warunkiem jest pozostawienie gorącego naczynia na krótki czas.



Odporne na „chemię domową”
Powierzchnia naszych zlewozmywaków odporna jest na środki czyszczące do użytku kuchennego (bez mikro-granulek, kwasów i chloru).



Higieniczne
Do produkcji wykorzystujemy małe cząstki granitu, dzięki czemu uzyskujemy niezwykle gładką i jednolitą, a przez to bardzo higieniczną powierzchnię, którą łatwo utrzymać w czystości.



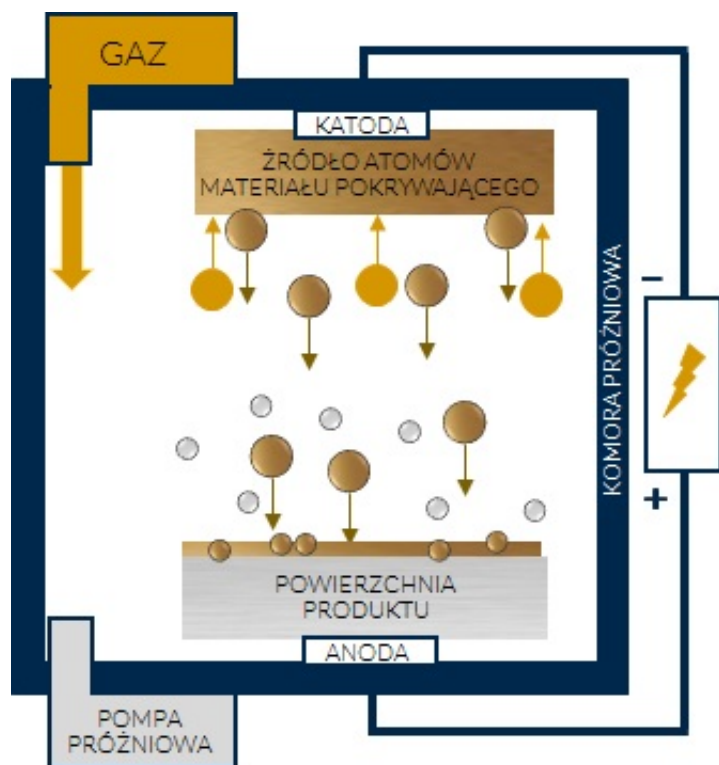
Odporne na uderzenia
Wysoką odporność na uderzenia uzyskujemy dzięki jakości żywic wykorzystanych do produkcji zlewozmywaków.



Odporne na powstawanie plam
Dzięki gładkiej powierzchni cząsteczki brudu nie przylegają do struktury powierzchni, pozostawiając zlewozmywak idealnie czystym po umyciu zabrudzeń wodą.



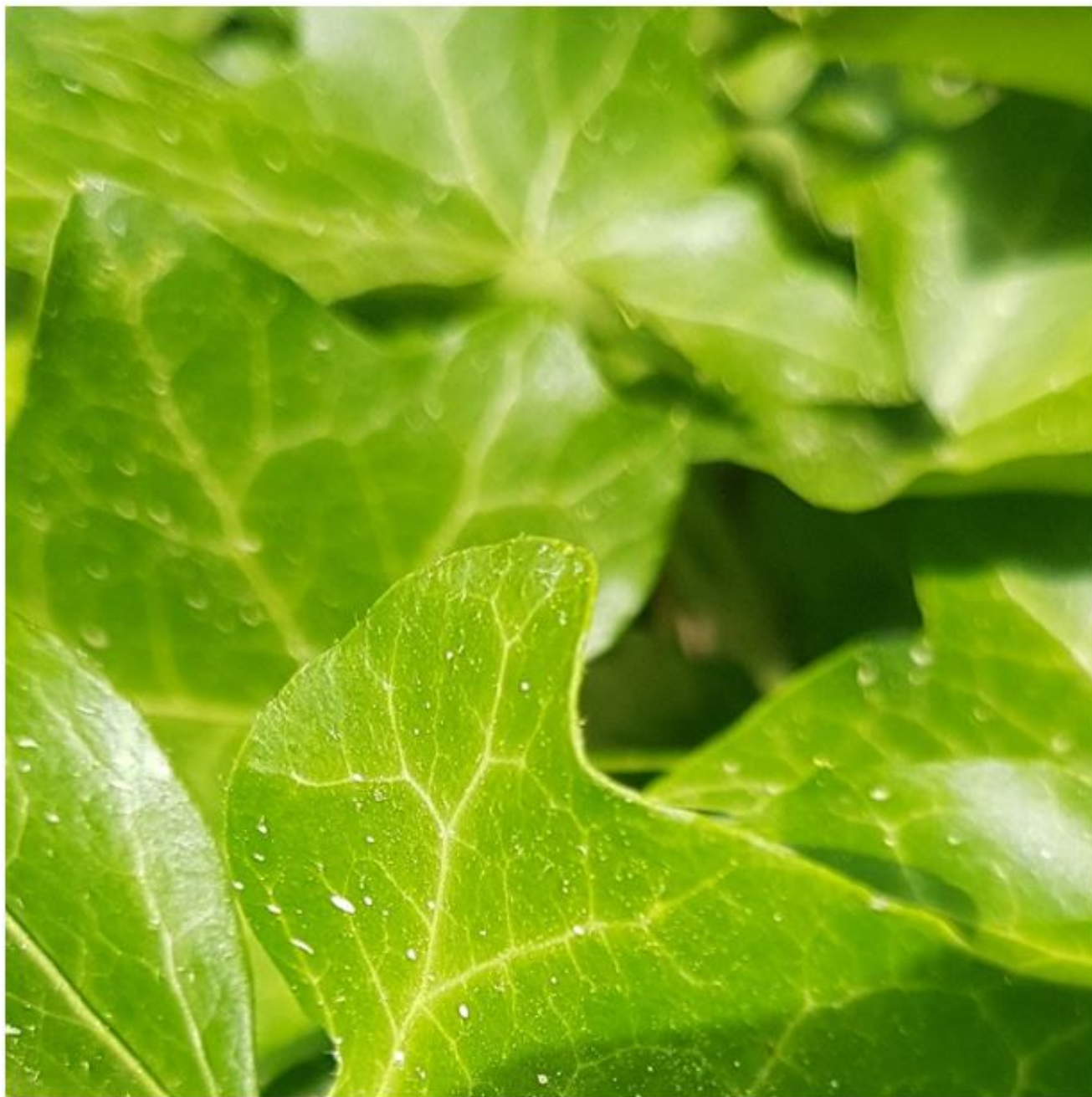
Odporne na zarysowania
Nasze zlewozmywaki są wykonane z wyjątkowo trwałego materiału odpornego na ścieranie i zarysowania.



Technologia PVD - biżuteria w kuchni

Powierzchnia odpływu ze stali szlachetnej **SteelQ** została uszlachetniona metodą naparowywania gazowego (**PVD**). Jest to obecnie najtrwalsza powłoka, której metoda polega na umieszczeniu zlewozmywaka lub baterii kuchennej w komorze próżniowej i nanoszeniu pod ciśnieniem rozpylonych cząsteczek innych metali (azotków cyrkonu, tytanu, chromu).

Metoda **PVD** jest zdecydowanie bardziej kosztowna od tradycyjnych sposobów nanoszenia powłok dlatego **stosowana jest również przez ceniących sobie wysoką jakość, renomowanych producentów zegarków i uznane firmy jubilerskie na świecie przy pozłacaniu.**



Zdrowe & przyjazne dla środowiska

Powierzchnia ze stali szlachetnej **SteelQ** dzięki technologii **PVD** została uszlachetniona głównie z myślą o higienie, tak aby chronić zdrowie naszych konsumentów i unikać rozwoju drobnoustrojów. Jednocześnie nasze produkty są tak zaprojektowane, aby resztki jedzenia lub brudu nie gromadziły się a czyszczenie było szybkie i efektywne - utrzymanie czystości to podstawa.

Nasze zlewozmywaki stalowe **SteelQ** nadają się w 100 % do recyklingu - produkty przyjazne środowisku.



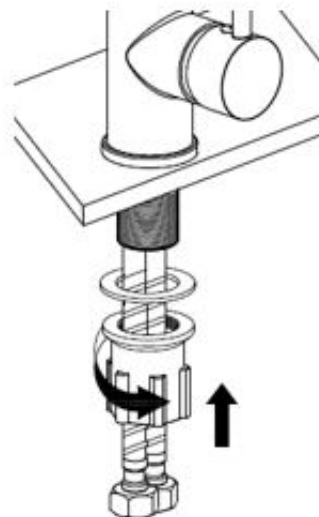
Pb FREE - materiał pozbawiony ołowiu

Najbardziej niebezpiecznym dla zdrowia zanieczyszczeniem materiałów instalacyjnych jest ołów. Ołów jest bardzo szkodliwym dla zdrowia metalem ciężkim pojawiającym się w wodzie pitnej, która miała kontakt z instalacją wodociągową wykonaną przy użyciu elementów zawierających przekroczone, niedozwolone normami ilości ołowiu.

Obecnie dopuszczalna zawartość ołowiu w wodzie nie może przekroczyć wartości maksymalnej 0,01 mg/l.

Uznani producenci złączek i armatury stosują do produkcji elementów instalacji wodnych wyłącznie materiały zgodne z normami lub bezołowiowe.

Stal szlachetna wykorzystywana do produkcji naszych baterii kuchennych jest wolna nawet od śladowych ilości ołowiu



QFix to prosty i szybki montaż baterii

Bateria wyposażona jest standardowo w innowacyjny system montażu **QFix**, dzięki czemu instalację baterii zarówno na zlewomywaku jak i na blacie kuchennym można prosto wykonać bez użycia narzędzi.

System **QFix** to oszczędność czasu i nerwów!



W komplecie aż **40cm** wężyki podłączeniowe wody 3/8", mocowanie **QFix**, uszczelki, instrukcja montażu.

Bateria zapakowana w wytrzymałe opakowanie tekturowe i specjalną piankę dla lepszej ochrony powierzchni baterii.