

Link do produktu: <https://www.lucydesign.pl/zestaw-zlewozmywak-podwieszany-pvd-anthony-zloty-syfon-zloty-bateria-kuchenna-zlota-jodie-qline-quadron-p-1232.html>



## Zestaw zlewozmywak podwieszany PVD ANTHONY złoty + syfon złoty + bateria kuchenna złota JODIE Qline QUADRON

Cena	<b>2 249,00 zł</b>
Dostępność	<b>Niedostępny</b>
Kod producenta	<b>MF5444PVDBSG1_U + 3623511_PVDG1</b>
Producent	<b>QUADRON</b>

### Opis produktu

Zlewozmywak podwieszany **ANTHONY** wraz z baterią kuchenną **JODIE Qline** to nowoczesne wzornictwo - dostosowane do aktualnych trendów. Zlewozmywak wykonany ze stali szlachetnej **SteelQ** w technologii **PVD** co gwarantuje najwyższą **higieniczność** i **trwałość**. Głębokie i pojemne komory zlewozmywaków **Quadron** to ich cecha wyróżniająca, która zapewnia duży komfort użytkowania. Zlewozmywak wyposażony jest w odpływ ze stali szlachetnej **SteelQ** w technologii **PVD** w kolorze dopasowanym do koloru zlewozmywaka co nadaje produktowi elegancki wygląd.

Bateria kuchenna ze stali szlachetnej **SteelQ** w technologii **PVD** w kolorze dopasowanym do koloru zlewozmywaka to idealne połączenie tworzące **harmonijną** całość. Elementy baterii wykonane ze stali szlachetnej - gwarantuje wysoką trwałość i zerową zawartość ołowiu. Wylewka obrotowa **360°** - umożliwi swobodne używanie. Perlator **ECO** - zapewnia oszczędność wody. Dźwignia jednouchwytowa - w łatwy i szybki sposób dostosujesz temperaturę i natężenie strumienia wody do swoich potrzeb. Głowica ceramiczna - zmniejsza możliwość powstawania kamiennych osadów i zanieczyszczeń. Mocowanie **QFix** - zapewnia łatwy i szybki montaż (również na blacie) oraz wysoką stabilność baterii.

#### Zlewozmywak ANTHONY:

- **Minimalna podbudowa:** od 55 cm
- **Materiał:** Stal szlachetna **SteelQ** w technologii **PVD**
- **Dostępne kolory:** Złoty ( miedziany dostępny na osobnej aukcji)
- **Sposób montażu:** PODWIESZANY
- **Wymiar zlewozmywaka:** 540 mm x 440 mm
- **Wymiar komory:** 400 mm x 400 mm x 190 mm
- **Odpływ:** zatyczkowy 3.5", w kolorze zlewozmywaka
- **Syfon:** z możliwością podłączenia zmywarki lub pralki
- **Gwarancja:** 25 lat

#### Bateria kuchenna JODIE Q line SLIM:

- **Typ:** stojąca, jednouchwytowa
- **Materiał:** stal szlachetna **SteelQ**
- **Wykończenie/Kolor:** Złoty

- **Głowica:** ceramiczna
- **Wysokość całkowita:** 355 mm
- **Wysokość strumienia wody:** 235 mm
- **Wylewka:** obrotowa
- **Wyciągana wylewka:** NIE
- **Zasięg wylewki:** 175 mm
- **Gwarancja:** 5 lat

### Wersja Premium

Głębokie komory zlewozmywaków **Quadron** to ich cecha wyróżniająca. Pojemna komora to przede wszystkim duży komfort użytkowania. Zmywanie dużych garnków czy blach nie stanowi problemu dzięki temu, że pojemność zlewozmywaka jest zwiększona o kilka litrów. Zlewozmywak wyposażony jest w odpływ ze stali szlachetnej **SteelQ** co nadaje mu elegancki wygląd.



**Odporne na temperaturę**  
Zaprojektowano je tak, by były odporne na wysoką temperaturę. Warunkiem jest pozostawienie gorącego naczynia na krótki czas.



**Odporne na „chemię domową”**  
Powierzchnia naszych zlewozmywaków odporna jest na środki czyszczące do użytku kuchennego (bez mikro-granulek, kwasów i chloru).



**Higieniczne**  
Do produkcji wykorzystujemy małe cząstki granitu, dzięki czemu uzyskujemy niezwykle gładką i jednolitą, a przez to bardzo higieniczną powierzchnię, którą łatwo utrzymać w czystości.



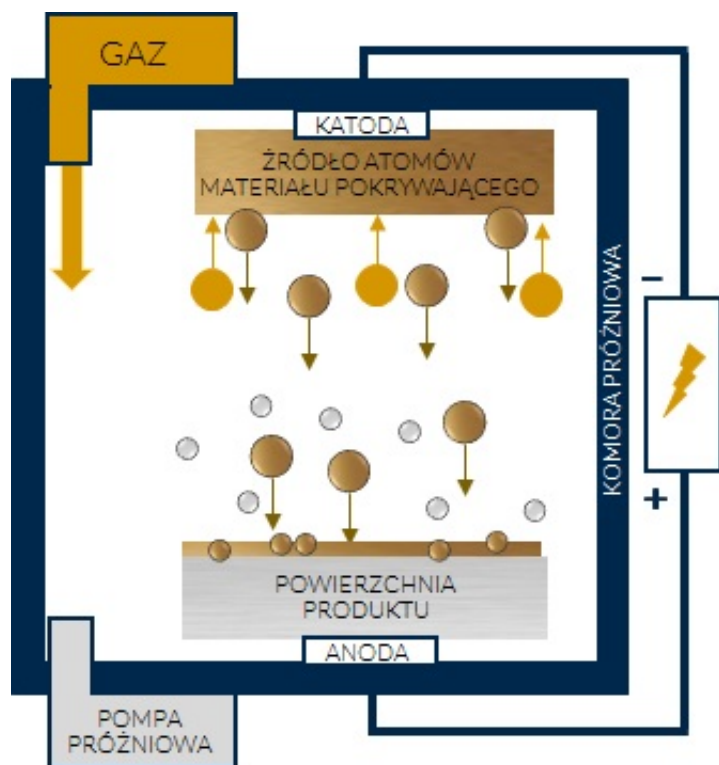
**Odporne na uderzenia**  
Wysoką odporność na uderzenia uzyskujemy dzięki jakości żywic wykorzystanych do produkcji zlewozmywaków.



**Odporne na powstawanie plam**  
Dzięki gładkiej powierzchni cząsteczki brudu nie przylegają do struktury powierzchni, pozostawiając zlewozmywak idealnie czystym po umyciu zabrudzeń wodą.



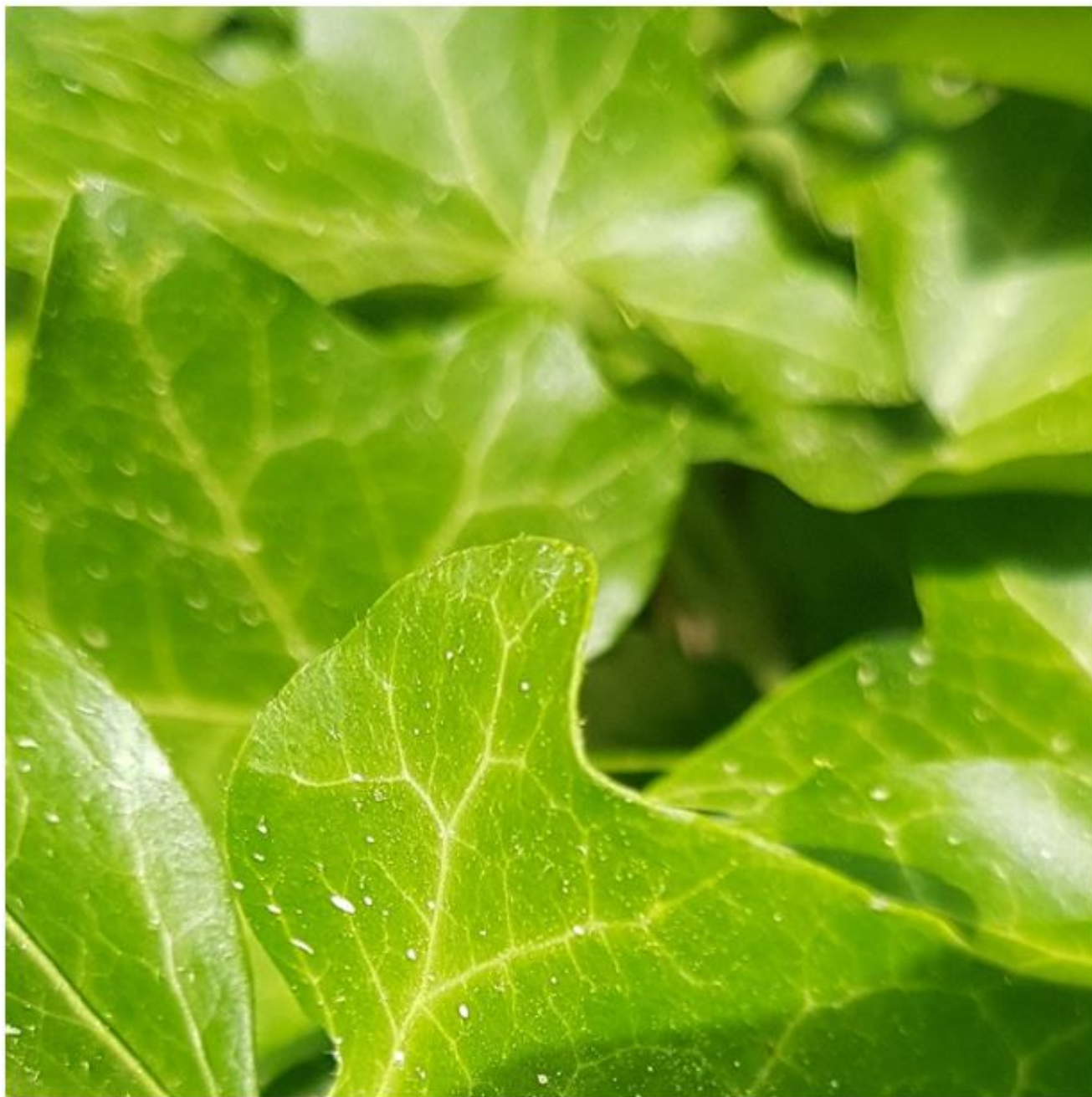
**Odporne na zarysowania**  
Nasze zlewozmywaki są wykonane z wyjątkowo trwałego materiału odpornego na ścieranie i zarysowania.



### Technologia PVD - biżuteria w kuchni

Powierzchnia odpływu ze stali szlachetnej **SteelQ** została uszlachetniona metodą naparowywania gazowego (**PVD**). Jest to obecnie najtrwalsza powłoka, której metoda polega na umieszczeniu zlewozmywaka lub baterii kuchennej w komorze próżniowej i nanoszeniu pod ciśnieniem rozpylonych cząsteczek innych metali (azotków cyrkonu, tytanu, chromu).

Metoda **PVD** jest zdecydowanie bardziej kosztowna od tradycyjnych sposobów nanoszenia powłok dlatego **stosowana jest również przez ceniących sobie wysoką jakość, renomowanych producentów zegarków i uznane firmy jubilerskie na świecie przy pozłacaniu.**



### **Zdrowe & przyjazne dla środowiska**

Powierzchnia ze stali szlachetnej **SteelQ** dzięki technologii **PVD** została uszlachetniona głównie z myślą o higienie, tak aby chronić zdrowie naszych konsumentów i unikać rozwoju drobnoustrojów. Jednocześnie nasze produkty są tak zaprojektowane, aby resztki jedzenia lub brudu nie gromadziły się a czyszczenie było szybkie i efektywne - utrzymanie czystości to podstawa.

Nasze zlewozmywaki stalowe **SteelQ** nadają się w 100 % do recyklingu - produkty przyjazne środowisku.



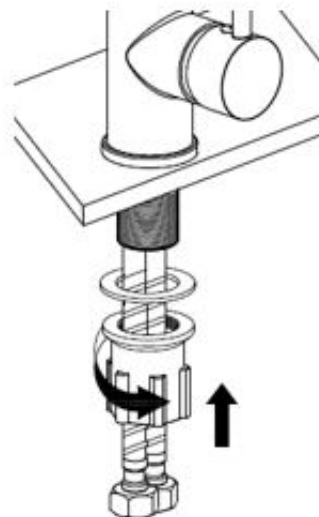
**Pb FREE** - materiał pozbawiony ołowiu

Najbardziej niebezpiecznym dla zdrowia zanieczyszczeniem materiałów instalacyjnych jest ołów. Ołów jest bardzo szkodliwym dla zdrowia metalem ciężkim pojawiającym się w wodzie pitnej, która miała kontakt z instalacją wodociągową wykonaną przy użyciu elementów zawierających przekroczone, niedozwolone normami ilości ołowiu.

Obecnie dopuszczalna zawartość ołowiu w wodzie nie może przekroczyć wartości maksymalnej 0,01 mg/l.

Uznani producenci złączek i armatury stosują do produkcji elementów instalacji wodnych wyłącznie materiały zgodne z normami lub bezołowiowe.

Stal szlachetna wykorzystywana do produkcji naszych baterii kuchennych jest wolna nawet od śladowych ilości ołowiu



**QFix** to prosty i szybki montaż baterii

Bateria wyposażona jest standardowo w innowacyjny system montażu **QFix**, dzięki czemu instalację baterii zarówno na zlewomywaku jak i na blacie kuchennym można prosto wykonać bez użycia narzędzi.

System **QFix** to oszczędność czasu i nerwów!



W komplecie aż **40cm** wężyki podłączeniowe wody 3/8", mocowanie **QFix**, uszczelki, instrukcja montażu.

Bateria zapakowana w wytrzymałe opakowanie tekturowe i specjalną piankę dla lepszej ochrony powierzchni baterii.