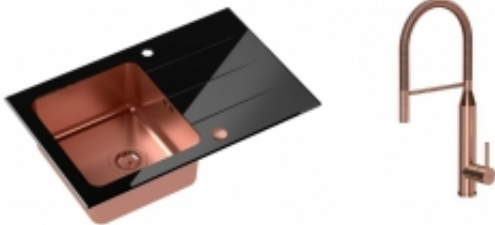


Link do produktu: <https://www.lucydesign.pl/zestaw-zlewozmywak-szklany-ford-111-hardqsteelq-miedziany-bateria-kuchenna-marylin-miedziana-pvd-z-wyciagana-wylewka-syfon-z-odplywem-3-5-p-618.html>



Zestaw zlewozmywak szklany FORD 111 HardQ/SteelQ miedziany + bateria kuchenna MARYLIN miedziana PVD z wyciąganą wylewką + syfon z odpływem 3,5"

| | |
|--------------|--------------------|
| Cena | 2 599,00 zł |
| Dostępność | Niedostępny |
| Czas wysyłki | 48 godzin |
| Producent | QUADRON |

Opis produktu

Zlewozmywak **FORD 111** to nowoczesne wzornictwo – dostosowane do aktualnych trendów. Zlewozmywak wykonany z **SteelQ** stali szlachetnej z blatem roboczym **HardQ** (jak płyta grzewcza ceramiczna) co gwarantuje najwyższą **higieniczność** i **trwałość**. Zlewozmywak **odwracalny** – komora może być zamontowana po prawej lub lewej stronie. Głębokie i pojemne komory zlewozmywaków **Quadron** to ich cecha wyróżniająca, która zapewnia duży komfort użytkowania. Ociekacz o **ergonomicznym** ukształtowaniu pozwala nie tylko łatwo ustawiać naczynia do suszenia ale także utrzymać zlew w nieskazitelnej czystości.

Elementy baterii wykonane ze stali szlachetnej - gwarantuje wysoką trwałość i zerową zawartość ołowiu. Perlator ECO - zapewnia oszczędność wody. Dźwignia jednouchwytowa- w łatwy i szybki sposób dostosujesz temperaturę i natężenie strumienia wody do swoich potrzeb. Głowica ceramiczna - zmniejsza możliwość powstawania kamiennych osadów i zanieczyszczeń. Mocowanie QFix - zapewnia łatwy i szybki montaż (również na blacie) oraz wysoką stabilność baterii. Wyciągana wylewka - idealna do mycia dużych naczyń. Wyciągany wąż wylewki umożliwia wygodne napełnienie wodą naczynia znajdującego się w i poza zlewozmywakiem jak również umycie blatu.

Zlewozmywak FORD 111:

- **Minimalna podbudowa:** od 45 cm
- **Materiał:** SteelQ / HardQ
- **Kolor zlewu:** Czarny/ miedziana komora
- **Sposób montażu:** Wpuszczany w blat
- **Wymiar zlewozmywaka:** 780 mm x 500 mm x
- **Wymiar komory:** 400 mm x 360 mm x 190mm
- **Wymiary wycięcia w blacie:** 755 mm x 475 mm
- **Odpływ:** zatyczkowy 3.5"
- **Syfon:** z możliwością podłączenia zmywarki lub pralki
- **Wycięte otwory montażowe 35mm:** TAK
- **Gwarancja:** 25 lat

Bateria kuchenna **MARYLIN**:

- **Typ:** stojąca, jednouchwytna
- **Materiał:** stal szlachetna **SteelQ**
- **Wykończenie/Kolor:** Miedź
- **Głowica:** ceramiczna
- **Wysokość całkowita:** 528 mm
- **Wysokość strumienia wody:** 277 mm
- **Wylewka:** obrotowa
- **Wyciągana wylewka:** TAK
- **Zasięg wylewki:** 216 mm
- **Gwarancja:** 5 lat
- **Dodatkowe informacje:** wyciągana wylewka



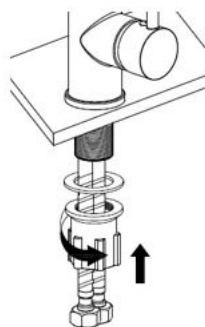
Pb FREE - materiał pozbawiony ołowiu

Najbardziej niebezpiecznym dla zdrowia zanieczyszczeniem materiałów instalacyjnych jest ołów. Ołów jest bardzo szkodliwym dla zdrowia metalem ciężkim pojawiającym się w wodzie pitnej, która miała kontakt z instalacją wodociągową wykonaną przy użyciu elementów zawierających przekroczone, niedozwolone normami ilości ołowiu.

Obecnie dopuszczalna zawartość ołowiu w wodzie nie może przekroczyć wartości maksymalnej 0,01 mg/l.

Uznani producenci złączek i armatury stosują do produkcji elementów instalacji wodnych wyłącznie materiały zgodne z normami lub bezołowiowe.

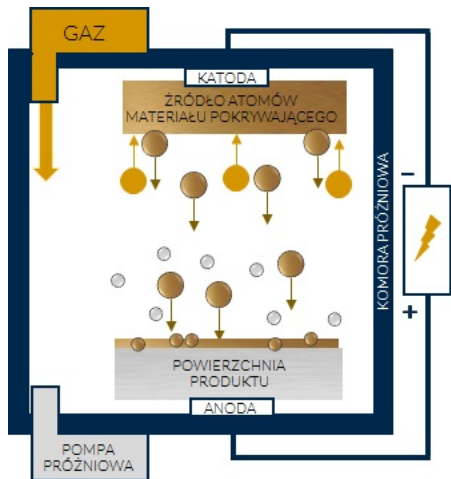
Stal szlachetna wykorzystywana do produkcji naszych baterii kuchennych jest wolna nawet od śladowych ilości ołowiu



QFix to prosty i szybki montaż baterii

Bateria wyposażona jest standardowo w innowacyjny system montażu QFix, dzięki czemu instalację baterii zarówno na zlewozmywaku jak i na blacie kuchennym można prosto wykonać bez użycia narzędzi.

System QFix to oszczędność czasu i nerwów!



Technologia PVD - biżuteria w kuchni

Powierzchnia baterii ze stali szlachetnej SteelQ została uszlachetniona metodą naparowywania gazowego (PVD). Jest to obecnie najtrwalsza powłoka, której metoda polega na umieszczeniu baterii kuchennej w komorze próżniowej i nanoszeniu pod ciśnieniem rozpylonych cząsteczek innych metali (azotków cyrkonu, tytanu, chromu).

Metoda PVD jest zdecydowanie bardziej kosztowna od tradycyjnych sposobów nanoszenia powłok dlatego stosowana jest również przez ceniących sobie wysoką jakość, renomowanych producentów zegarków i uznane firmy jubilerskie na świecie przy pozłacaniu.



W komplecie aż 40cm wężyki połączeniowe wody 3/8", mocowanie QFix, uszczelki, instrukcja montażu.

Bateria zapakowana w wytrzymałe opakowanie tekturowe i specjalną piankę dla lepszej ochrony powierzchni baterii.